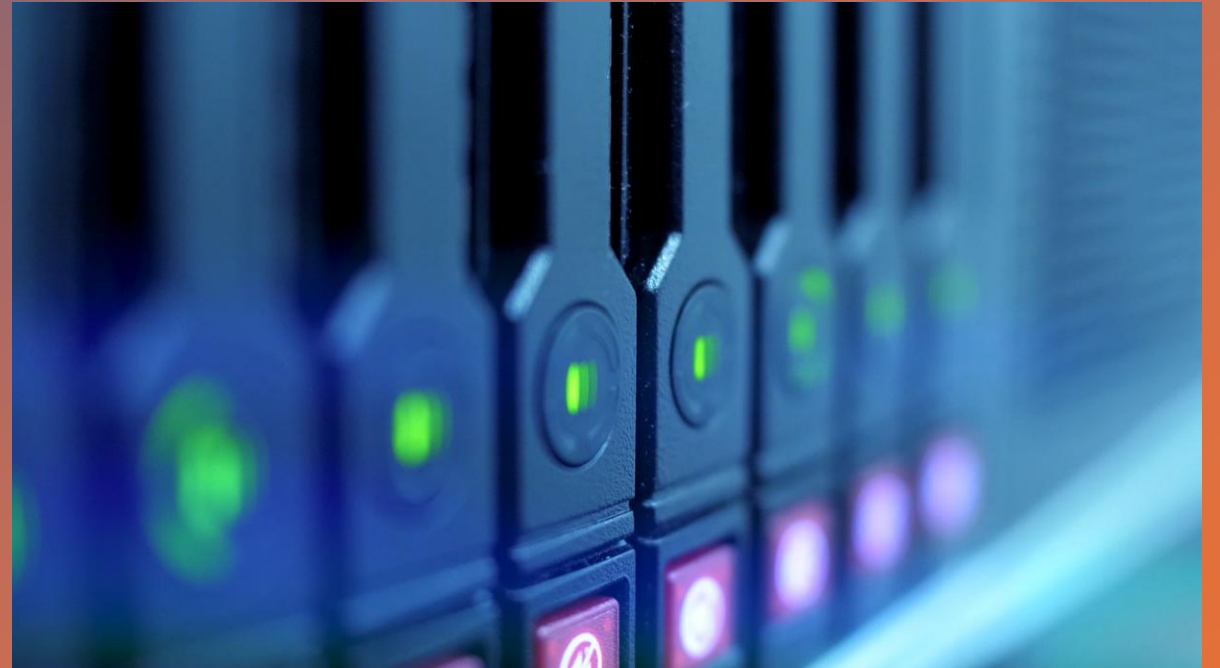


# Créer et gérer son site internet



## Module 0

Xavier Joly et Patricia Borer  
Novembre 2025



# Agenda

- Hébergement – Adresse internet - Nom de domaine
- Navigateur – Moteur de recherche - Référencement
- Adresses e-mail du site
- Certificat SSL
- Etapes de la construction d'un site
- Bonnes pratiques d'ergonomie
- Site Creator d'Infomaniak

# Hébergement

- L'hébergement est l'endroit où est stocké physiquement un site web
- L'hébergeur a plusieurs machines installées dans des locaux aménagés et dédiées à différents types de services : serveur web, serveur de base de données, serveur mail, serveur de noms de domaine, etc.
- Dans le cadre de ce cours, nous utiliserons et nous verrons comment fonctionnent les services d'Infomaniak, l'hébergeur de votre site.

# Nom de domaine

- C'est l'adresse internet ( **URL** ) unique d'un site web
- Ce nom est composé de 3 éléments:

https://fildargent.ch  
Protocole    Nom domaine    Extension  
                 Niveau 2           Niveau 1

- Protocole: Protocole de transfert utilisé, dans ce cas HTTPS (*Hypertext Transfert Protocol Secure*), en français un protocole de transfert hypertexte sécurisé

# Nom de domaine – Adresse internet (suite)

- Nom du domaine: c'est un nom unique sur Internet qui pourrait éventuellement regrouper plusieurs sites

Sont interdits: les **espaces**, les **caractères spéciaux** tels que !, @, #, \$, %, &, \*, (, ), =, {, }, |, ;, ", <, >, les **accents** et **trémas**.

*Conseil:* Bien réfléchir sur le long terme au nom de domaine qui suivra le site toute sa vie.

- Extension: C'est une question de prix.  
En général .com (9.19 chf/an) ou .ch (4.64 chf/an)  
<https://www.infomaniak.com/fr/domaines/tarifs>

# Navigateur – Moteur de recherche

- Un **Navigateur** est l'outil qui permet de visiter (naviguer) entre les sites internet. Il en existe plusieurs: Edge (Microsoft), Chrome (Google), Firefox (Fondation Mozilla), Safari( Apple), etc.
- Un **Moteur de Recherche** est un logiciel qui permet aux internautes de trouver des informations en ligne (sites web, images, vidéos, etc.) en utilisant des mots-clés.  
Le plus connu étant Google (Google), mais aussi Bing (Microsoft),  
[https://fr.wikipedia.org/wiki/Liste\\_de\\_moteurs\\_de\\_recherche](https://fr.wikipedia.org/wiki/Liste_de_moteurs_de_recherche)

# Référencement

- Le référencement consiste à positionner votre site internet, vos pages, en haut des résultats de recherche sur les moteurs de recherche (Google, Bing, etc.)
- L'objectif est d'être trouvé plus facilement par les internautes lorsqu'ils effectuent une recherche
- Il s'agit de définir des Mots-Clés, par ex. aînés, grand-lancy, etc.

# Adresses e-mail du site

- Il est fortement recommandé d'utiliser une adresse e-mail liée au site (formulaire de contact, newsletter, confirmation d'inscription...)
- 5 adresses mail sont possibles avec Site Creator Pro, par ex:  
[contact@nomdomaine.ch](mailto:contact@nomdomaine.ch)  
[tresorier@nomdomaine.ch](mailto:tresorier@nomdomaine.ch)
- Comme pour le nom du site sont interdits, les espaces, certains caractères spéciaux, les accents et les trémas.



# Certificat SSL

- Un certificat SSL est un fichier de données contenant la clé publique et l'identité du propriétaire du site Web et qui établit une connexion sécurisée entre un serveur web et un navigateur (l'internaute).
- Infomaniak propose avec son offre d'hébergement standard un certificat gratuit « Let's Encrypt », mais il existe d'autres autorités de certification.
- Nous activerons le certificat lors de la dernière séance.

# Etapes de la construction d'un site

- Analyser les besoins
- Identifier le public cible
- Énumérer les contenus en les hiérarchisant
- Organiser les contenus
- Réaliser le site
- Tester la maquette / le site final

# Etapes de la construction d'un site (suite)

**Durant toutes les étapes : tenir compte des utilisateurs-utilisatrices !**

Plusieurs méthodes ont été développées pour cela, notamment :

- Les interviews : pour énumérer les attentes et besoins des groupes de personnes à qui s'adresseront le site
- Le test d'utilisabilité : pour tester la maquette du site / le site final / liens externes, etc

# Bonnes pratiques d'ergonomie

## Compréhension - Lisibilité

- Vocabulaire : choisir des mots et des symboles explicites et simples
- Pas trop d'information : alléger la présentation
- Simplicité : style épuré, léger pour faciliter la navigation. Éviter d'utiliser des animations qui vont occasionner une gêne, une distraction
- Les différents éléments de la page web, notamment les liens hypertextes, le menu de navigation, etc., doivent être clairement identifiables

# Bonnes pratiques d'ergonomie (1)

## Compréhension - Lisibilité

- Architecture : organisation et hiérarchisation du contenu en fonction des objectifs du site et du public visé
- Conventions : se baser sur les conventions (ne veut pas dire limiter sa créativité!), c'est-à-dire les attentes de l'utilisateur/utilisatrice du site (p. ex: un lien, un bouton est cliquable)

# Bonnes pratiques d'ergonomie (2)

## Utilisabilité

- Cohérence de l'identité visuelle : garder un même design et un même « comportement » pour tout le site (ex : tous les liens du site seront affichés de manière identique) et un même emplacement pour chaque élément dans tout le site (ex : menu en haut)
- Hiérarchisation du contenu : titres, sous-titres, etc.
- Facilité de navigation, pouvoir accéder aux sous-niveaux du site en peu de clics, max. 3 clics
- Information : dire qui on est, à quelle date le site a été modifié, et si pertinents, les références

# Bonnes pratiques d'ergonomie (3)

## Utilisabilité

- Repérage : indiquer où on est dans le site... éventuellement, un plan du site
- Liens externes: Ouvrir sur un nouvel onglet
- Guidage : dire quoi faire, soit explicitement (ex. « Contactez-nous via le formulaire ou par e-mail ») ou implicitement (ex. On voit clairement quel bout de texte est un lien)
- Liberté : l'utilisateur doit pouvoir naviguer comme bon lui semble sur le site (menus)

# Bonnes pratiques d'ergonomie (4)

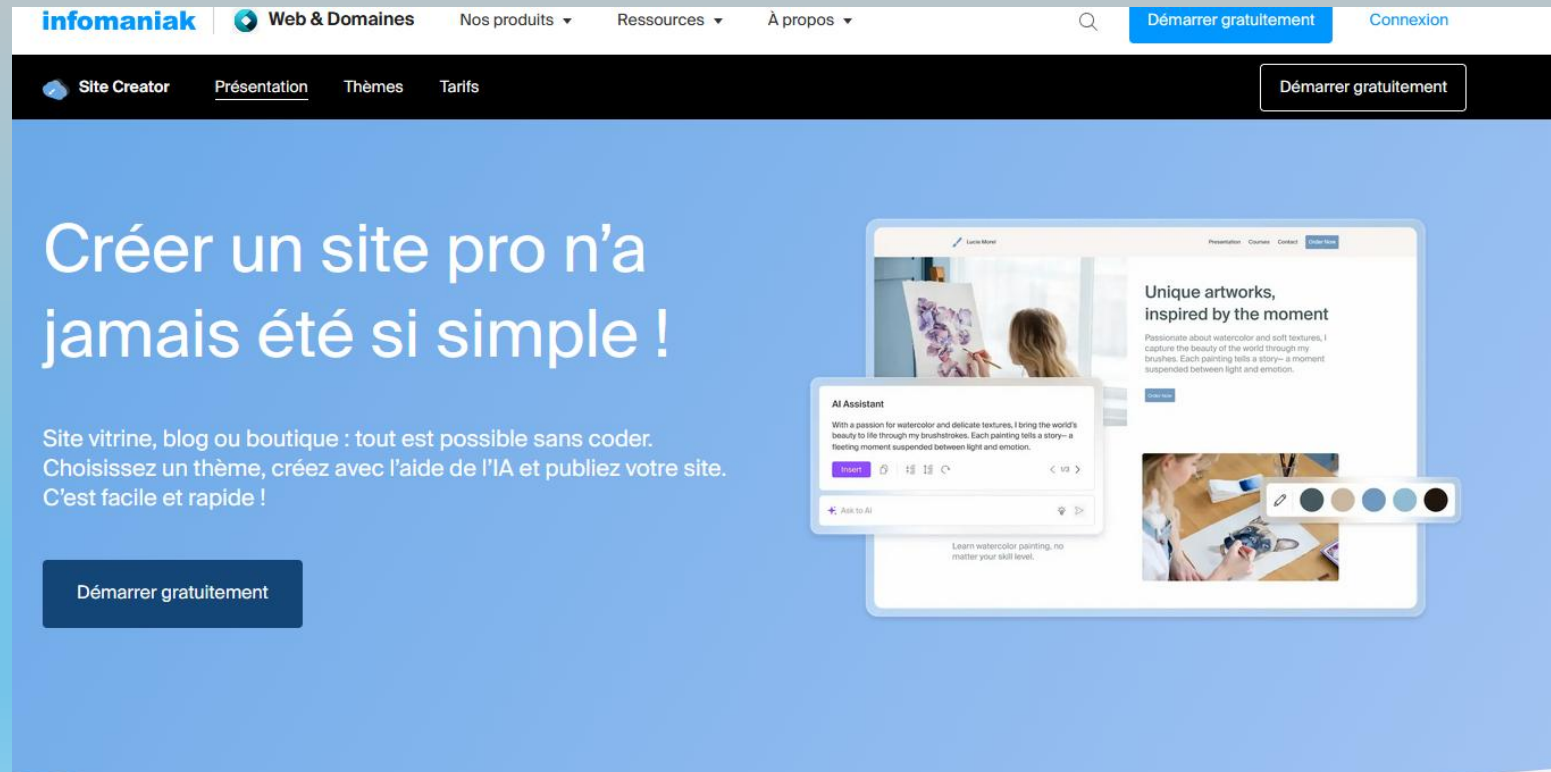
## Rapidité et Accessibilité

- Le temps de chargement de la page doit être raisonnable Taille des images et des vidéos
- Taille de la police assez grande, confortable et relative (doit pouvoir être agrandie)
- Respect des standards W3C (inter-polarité OS, navigateurs)
- Penser aussi aux daltoniens dans le choix des couleurs



# Site Creator d'Infomaniak

- <https://www.infomaniak.com/fr/creer-un-site/site-creator>



## Sélectionnez votre offre Site Creator

Mensuel

Annuel

-20%

2 ans

-40%

4 ans

-50%



### Site Creator

Testez et personnalisez rapidement une page avec les fonctionnalités de base Site Creator.

**Gratuit**

Sélectionner

Inclus :

- 1 Page Web
- 5 Go d'espace disque
- Nom de domaine **temporaire**



### Site Creator Lite

Créez et éditez votre site vitrine/blog avec des fonctionnalités avancées et un nom de domaine offert.

~~CHF 3.90~~ **CHF 2.35** par mois  
soit ~~CHF 93.60~~ **CHF 56.40** pour les 24 premiers mois

Sélectionner

Inclus :

- 5 Pages Web
- 15 Go d'espace disque
- Nom de domaine **temporaire**



### Site Creator Pro

Créez une boutique e-commerce, ajoutez des fiches produits et développez votre image de marque en ligne.

~~CHF 5.50~~ **CHF 3.30** par mois  
soit ~~CHF 132.00~~ **CHF 79.20** pour les 24 premiers mois

Sélectionner

Inclus :

- Page Web **illimitées**
- 50 Go d'espace disque
- Nom de domaine **temporaire**

CONTINUER

# Module 1 – Jeudi 4 décembre

- Avoir choisi son nom de domaine et être hébergé chez Infomaniak
- Avoir préparé et hiérarchisé le contenu
- Avoir réfléchi à une identité graphique: palette de couleurs, fond de page
- Avoir prévu la navigation: menu en haut, à gauche, combien de niveaux, etc.