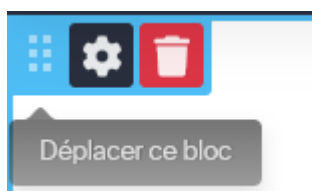


CAD – Site Creator – Module 1

BLOCS : Il s'agit de contenants pouvant être déplacés sur une même page (plus haut, plus bas) ou sur une autre page. Ils contiennent des zones texte, des images, des applications, des en-têtes, des objets, etc. Par exemple pour :

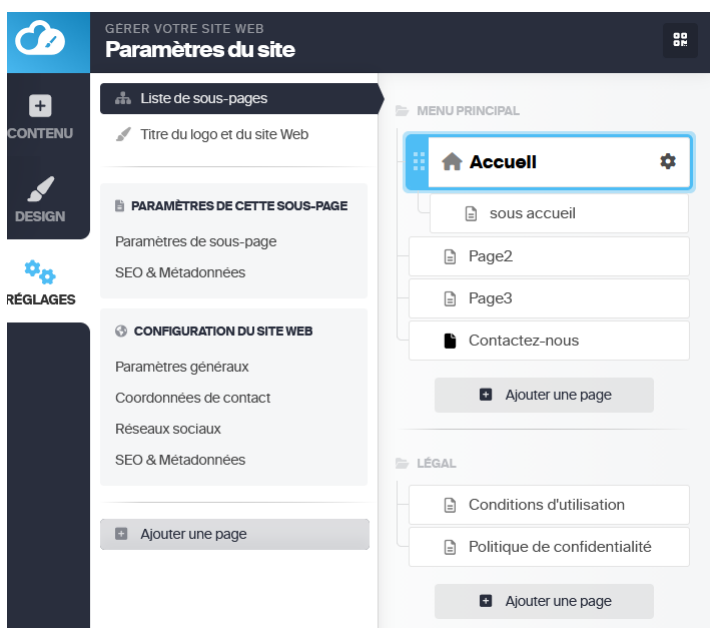
Ajouter un Bloc Texte + Image: Cliquer sur Contenu, puis Contenu à nouveau et choisir à gauche le type de bloc

Déplacer, Modifier, Supprimer un Bloc : En haut à gauche du bloc en survolant avec la souris. Pour déplacer un bloc sur une autre page, aller sur le bouton Réglages (Milieu) et cliquer sur Dupliquer puis le Nom de la Page.



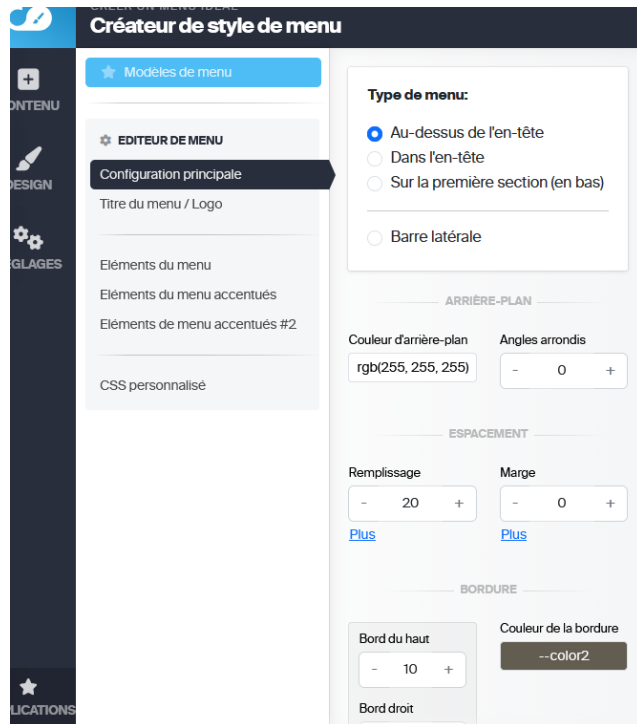
PAGES : Ce sont les menus qui s'affichent en général en haut à droite et qui sont visibles sur tout le site.

Pour ajouter, modifier, supprimer une Page : aller dans Réglages puis Liste des sous-pages



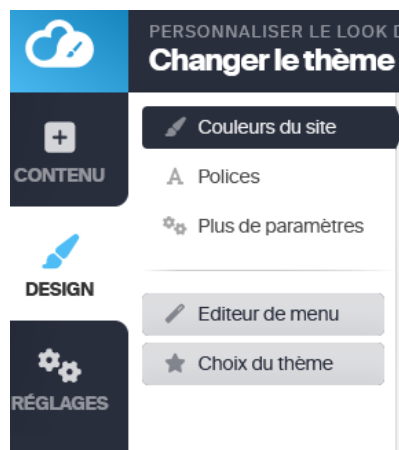
Cliquer sur Ajouter une page, puis la Nommer, puis la glisser à la position voulue

Pour éditer la position et le style du menu : aller sur Design puis sur Editeur de Menu



THEMES : C'est la signature graphique générale du site, tant en ce qui concerne les polices de caractères comme la palette de couleurs.

Pour modifier le thème existant : aller sur Design puis Couleurs du Site, Polices, Plus de paramètres.



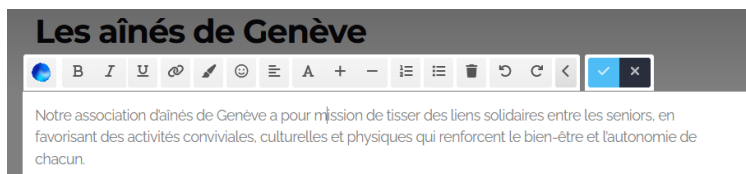
Pour changer de thème : Aller sur Design Choix du thème. Choisir son thème assez au début de la construction du site, car changer à mi-parcours peut avoir des conséquences sur ce qui a déjà été construit.


EDITION DE TEXTE :

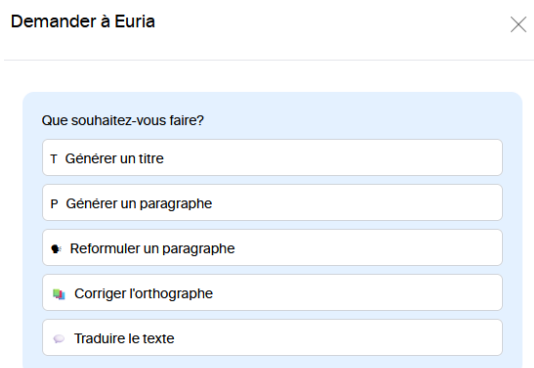
Pour modifier un texte existant : Survoler le texte existant et cliquer. Un menu apparaît qui permettra d'attribuer un style (Heather) au texte (de h1 à h6), demander de l'aide à **Euria**, de mettre en Italique, d'insérer un lien hypertexte et de modifier la couleur.



En cliquant sur « Plus d'options », on pourra modifier la police de caractère ainsi que créer des listes numérotées. Pour rappel, il est conseillé de modifier la police de caractère dans le thème afin de garder l'homogénéité graphique du site.



Euria  est une IA propre à Infomaniak qui permet, comme ChatGPT, de générer du texte en lui donnant une intention, un style, ainsi que de corriger l'orthographe et traduire du texte.



EDITION D'IMAGE :

Pour modifier une image existante : Survoler l'image existante et cliquer.

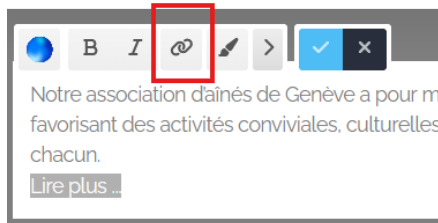


Puis cliquer sur le 2^{ème} bouton, Choisir une image et parcourir la bibliothèque ou Télécharger une image depuis votre ordinateur.

Les filtres d'images permettent de donner des effets au cadre de l'image, ombres, bords arrondis, etc.

LIENS HYPERTEXTES :

Sélectionner le texte qui dirigera l'internaute vers une autre page, puis cliquer sur l'icône Lien Hypertexte et sur Afficher plus d'options



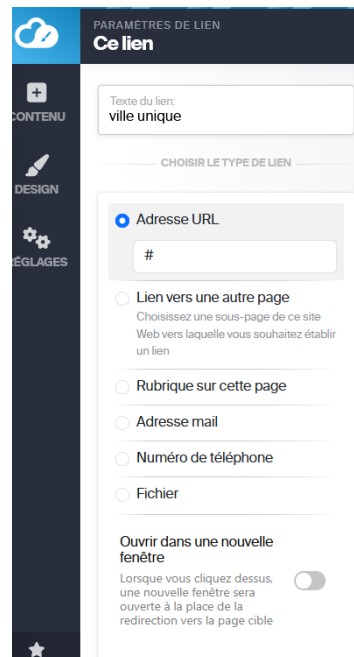
Taper une adresse URL et sélectionner le type de lien :

Lien vers une page dans le site

Rubrique sur cette page : un bloc sur cette page. Repérer le nom du bloc destination sur la page et sélectionner sur la liste.

Adresse mail : par ex. Contactez-nous

Fichier : Lorsqu'il s'agit de statuts, du programme mensuel, etc.



Remarque : Ouvrir dans une nouvelle fenêtre lorsqu'il s'agit d'un site externe !